

La questione salariale

*X Indagine ADI sulle condizioni di lavoro
nell'ambito del dottorato di ricerca*

Roma, 29 marzo 2023

Dr. Federico Chiariotti (direttore Servizio Studi e Ricerche ADI)

L'indagine in numeri

- 5.289 risposte valide (copertura nazionale del 12% della popolazione di dottorandi e dottorande)
- 53,7% donne
- 57% tra 26 e 30 anni, 20% tra i 31 e i 35

Risposte raccolte tra marzo e maggio 2022

Il costo della vita è cresciuto dell'8,9% negli ultimi 12 mesi, a fronte di un aumento della borsa minima del 5,8%

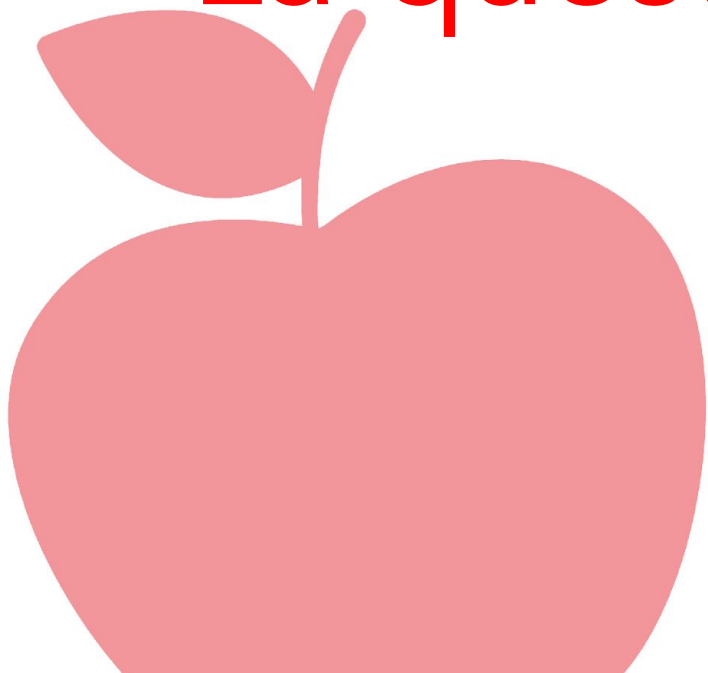


ADI Associazione Dottorandi e Dottori di Ricerca in Italia

www.dottorato.it



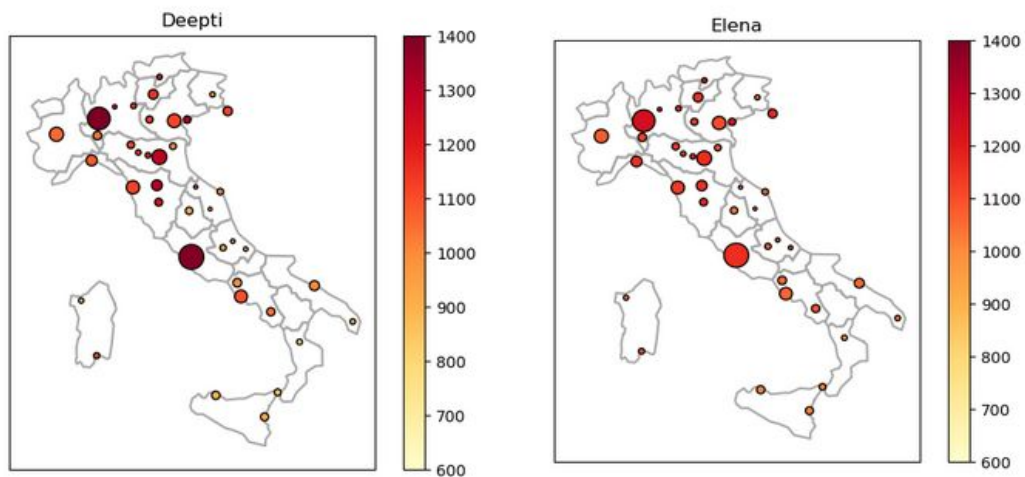
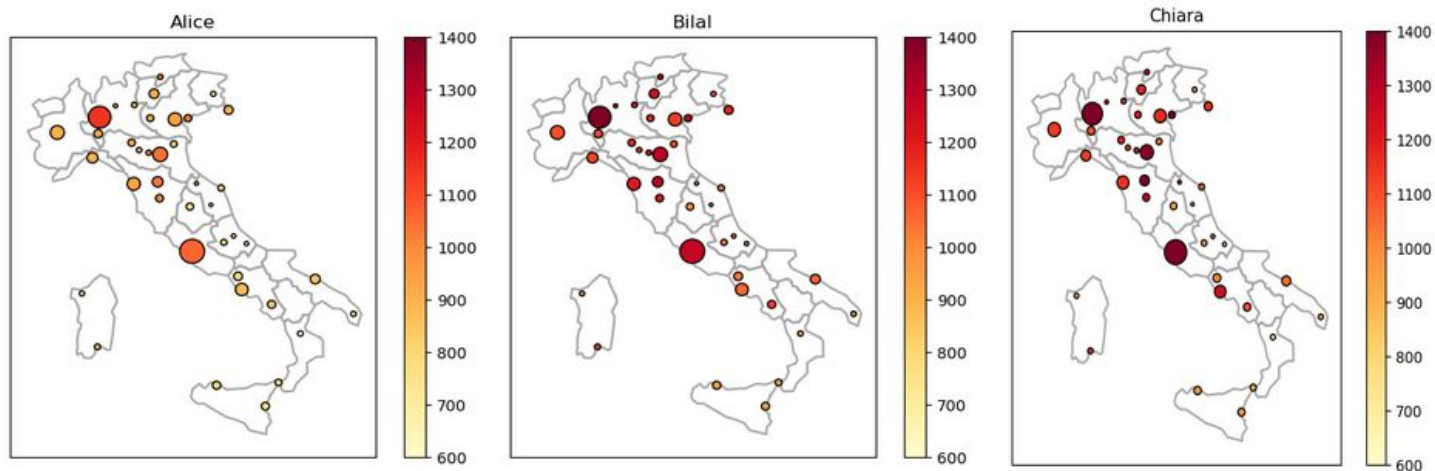
La questione salariale



Il costo della vita

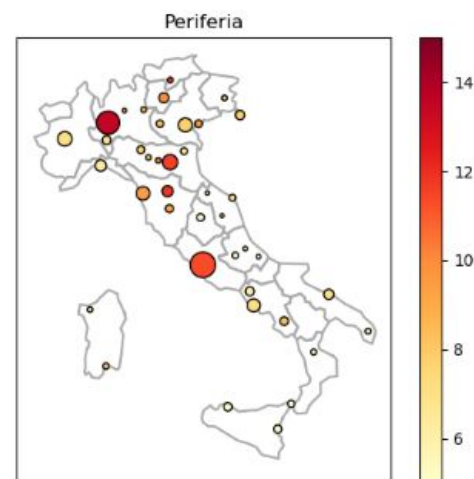
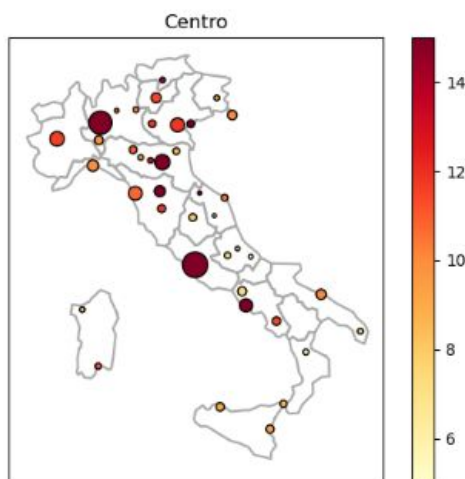
- ADI ha elaborato 5 profili di dottorandi e dottorande e ha calcolato le spese quotidiane per ciascuno
- Solo il primo è sostenibile nella maggior parte delle città italiane e corrisponde a una vita da studente fuori sede ancora legata al nucleo familiare
- Il recente rapporto AlmaLaurea conferma che il dottorato viene scelto solo da chi ha «finanze proprie» (UniVr)

Il costo della vita



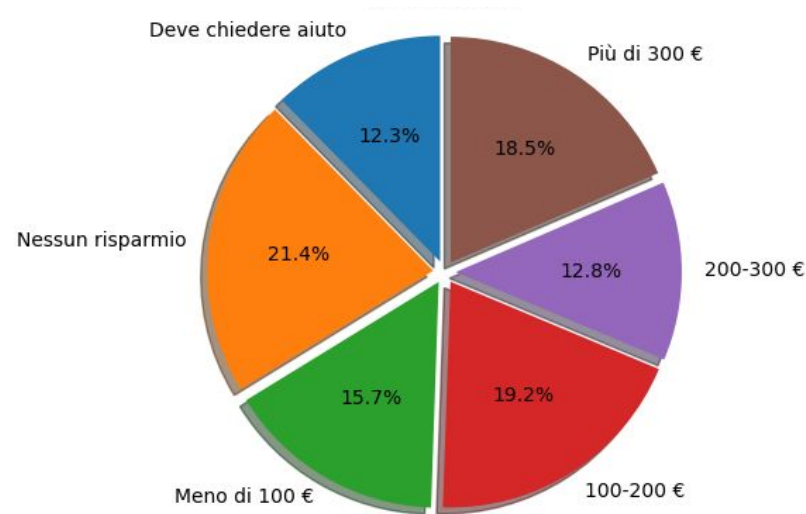
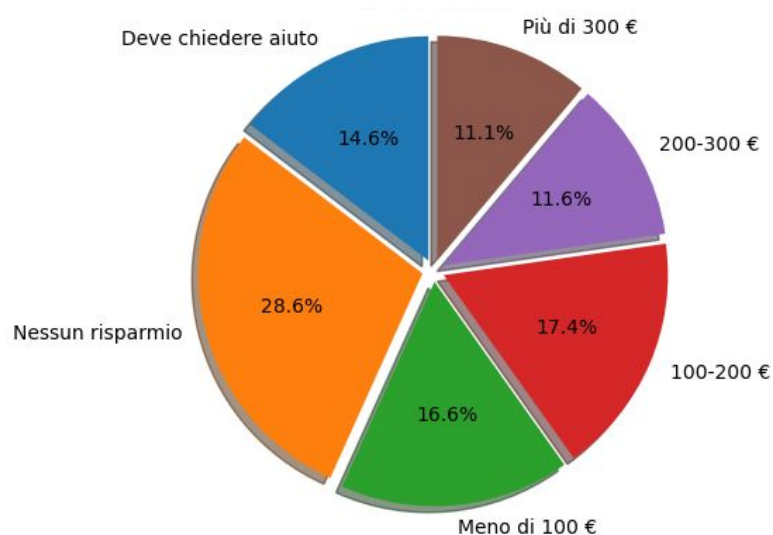
La crisi degli affitti

- L'affitto per un monolocale in centro è sopra il 30% della borsa in 22 città su 40 (2/3 dei posti di dottorato)
- In 7 città su 40, che ospitano il 40% di dottorandi e dottorande, questo vale anche in periferia
- Un prezzo sopra gli € 8,5 al metro quadro è insostenibile con la borsa di dottorato



Il gender pay gap

Riesci a risparmiare dei soldi ogni mese?

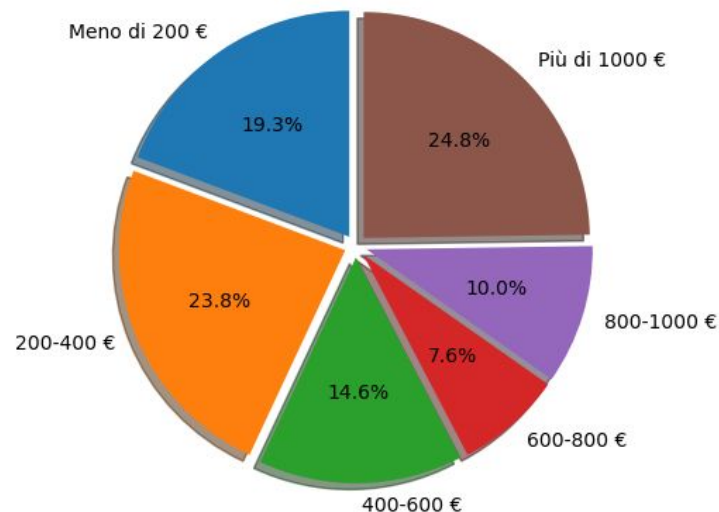
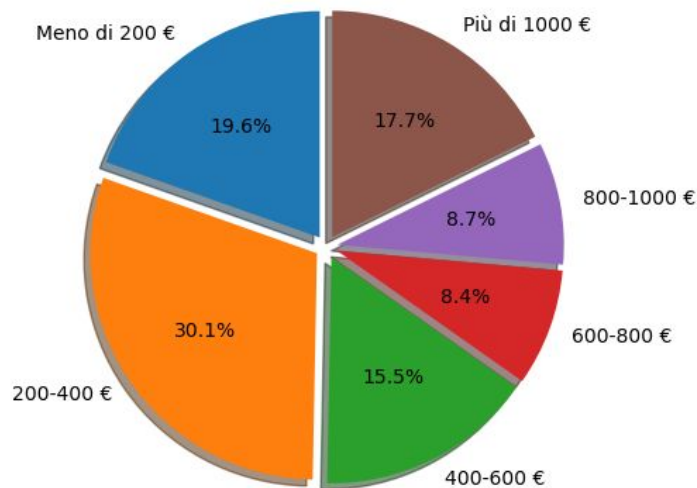


Le dottorande (a sinistra) risparmiano meno dei colleghi maschi: il 59,8% delle donne risparmia meno di 100 euro al mese, contro il 49,4% degli uomini

→ Le borse sono in media più basse nei settori umanistici

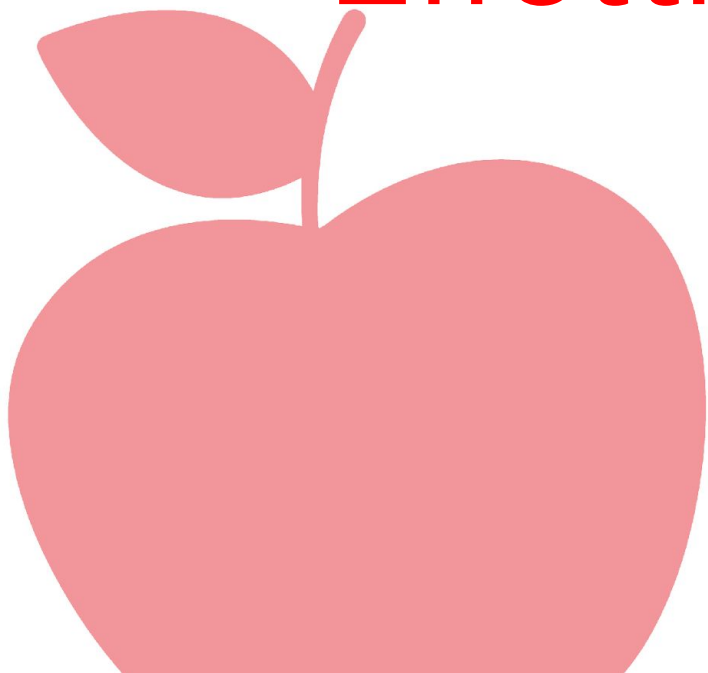
Divario territoriale

Se dovessi avere una spesa imprevista, che spesa potresti permetterti prima di dover chiedere sostegno a partner o genitori?



Al Sud (a sinistra) i risparmi mensili sono simili nonostante meno borse sopra il minimo, ma il 49,7% non riuscirebbe a sostenere una spesa medica di €400: al Nord è il 43.1%

Effetti psicologici

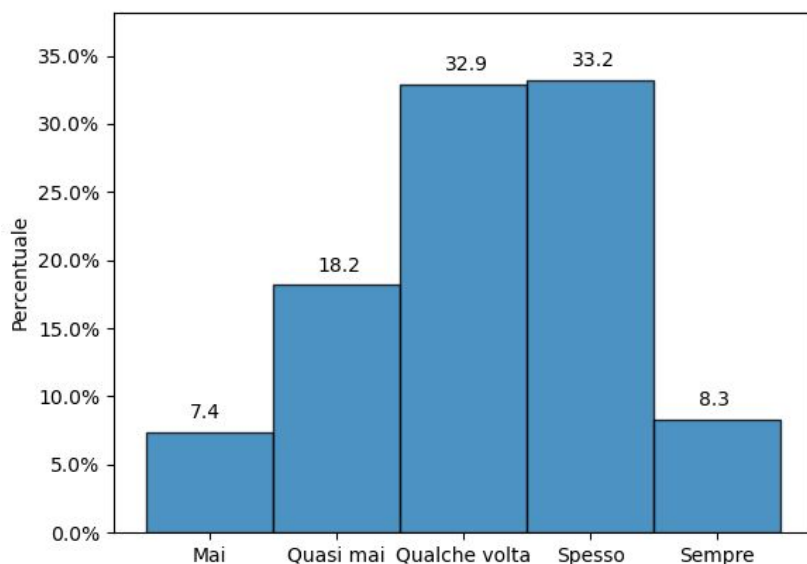


Effetti sul benessere psicologico

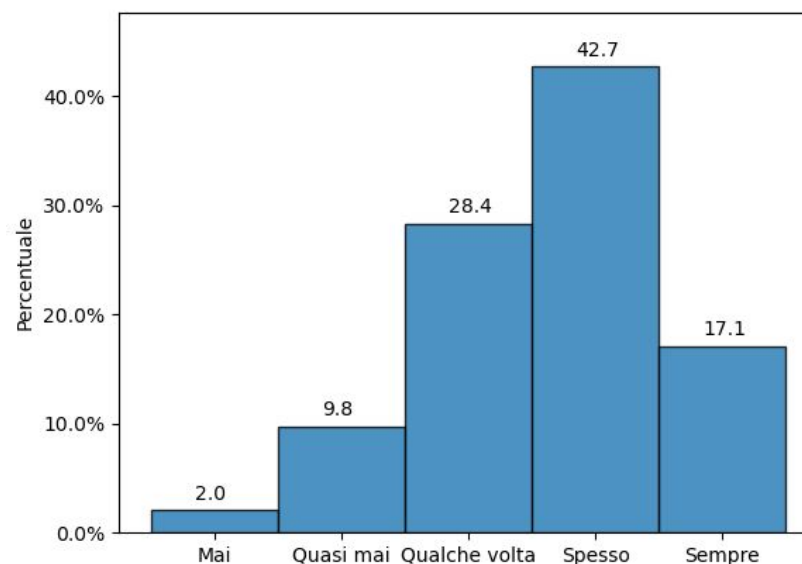
- L'indagine ha misurato 6 fattori di malessere: depressione, ansia, pessimismo verso il futuro, senso di inutilità, nervosismo, non sentirsi bene con sé stessi
- 3 dottorandi su 4 sentono spesso o sempre almeno uno di questi
- Oltre la metà ne sentono spesso o sempre almeno 2 su 6

Un malessere diffuso

Tristezza e depressione



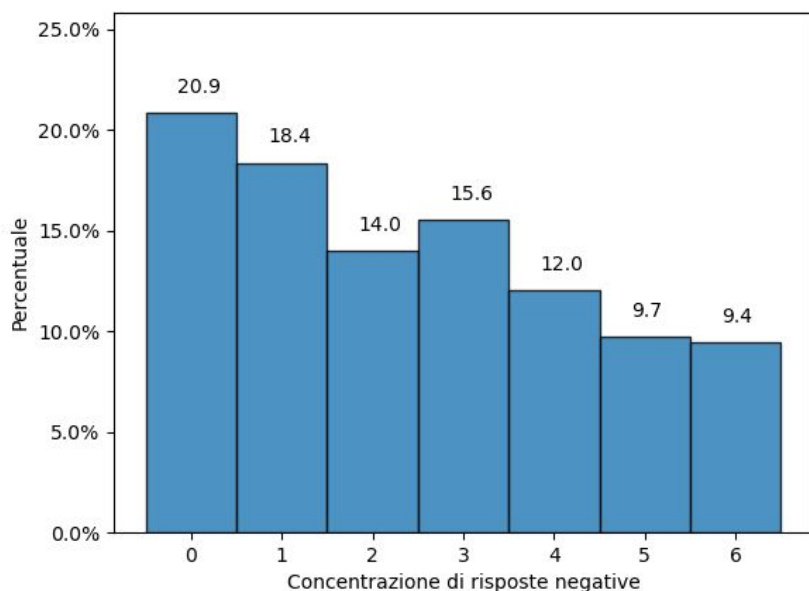
Ansia e nervosismo



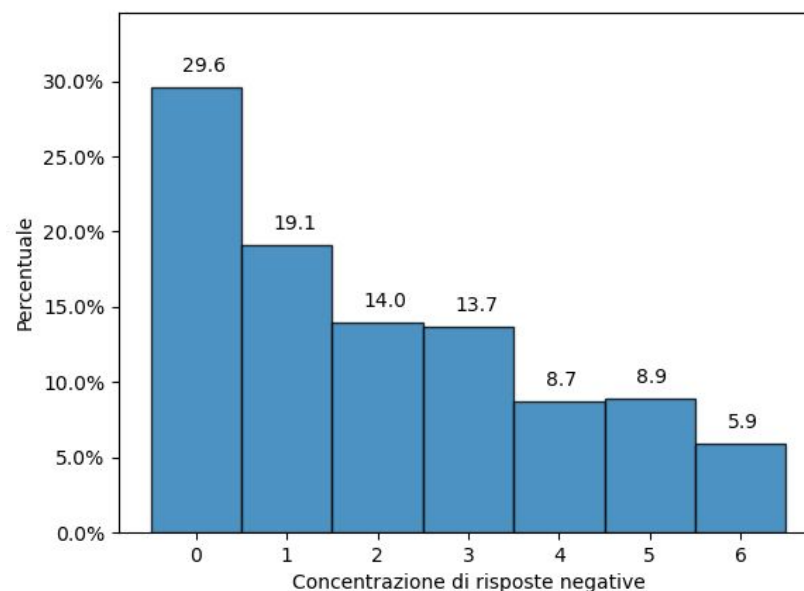
Il 41.5% dei dottorandi e delle dottorande ha sentito spesso o sempre tristezza o depressione negli ultimi 15 giorni: si sale al 59,8% considerando ansia e nervosismo

Il gender gap psicologico

Risposte negative (dottorande)



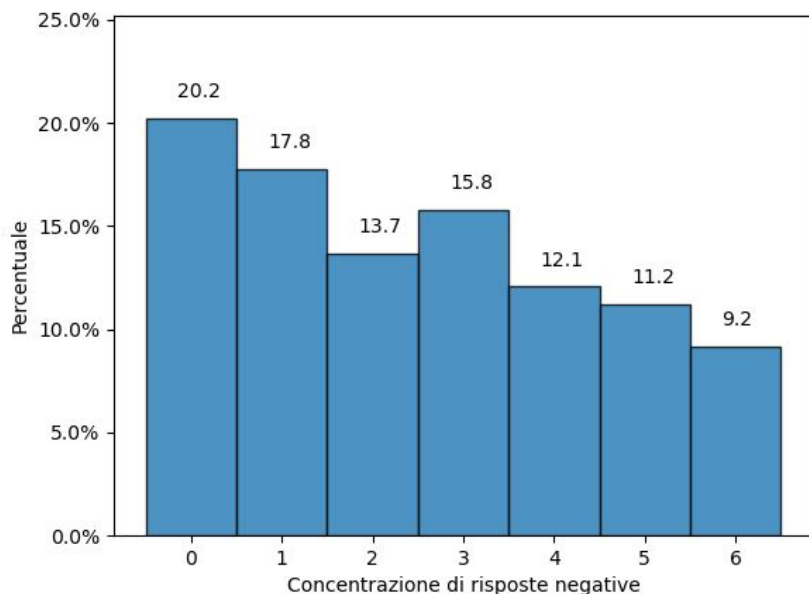
Risposte negative (dottorandi)



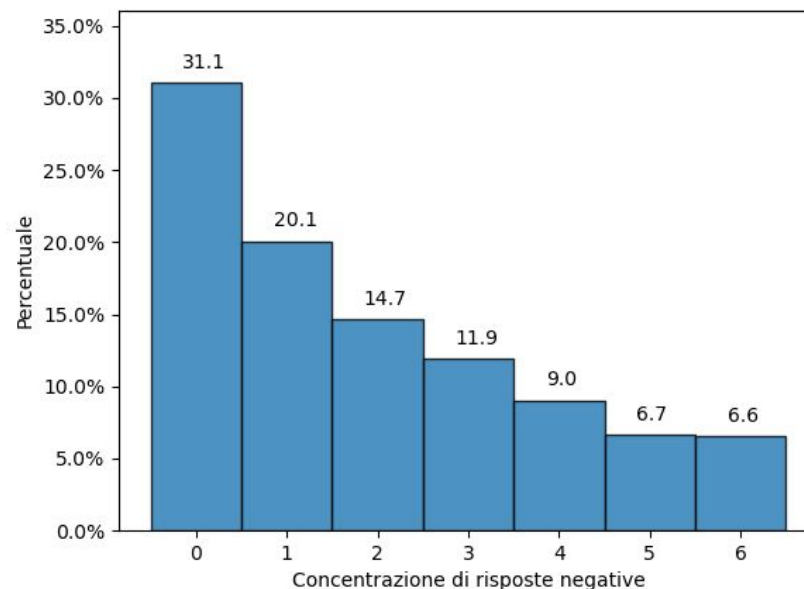
A fronte del 37,2% di dottorandi che sentono spesso o sempre 3 o più fattori di malessere su 6, tra le dottorande la percentuale sale al 46,7%

Risparmio e benessere

Risposte negative (meno di €100)



Risposte negative (più di €200)



L'aspetto economico ha una correlazione importante con il benessere: tra chi non riesce a risparmiare nemmeno 100 euro al mese, il 48,3% ha almeno 3 fattori di malessere, contro il 34,2% di chi risparmia €200 o più

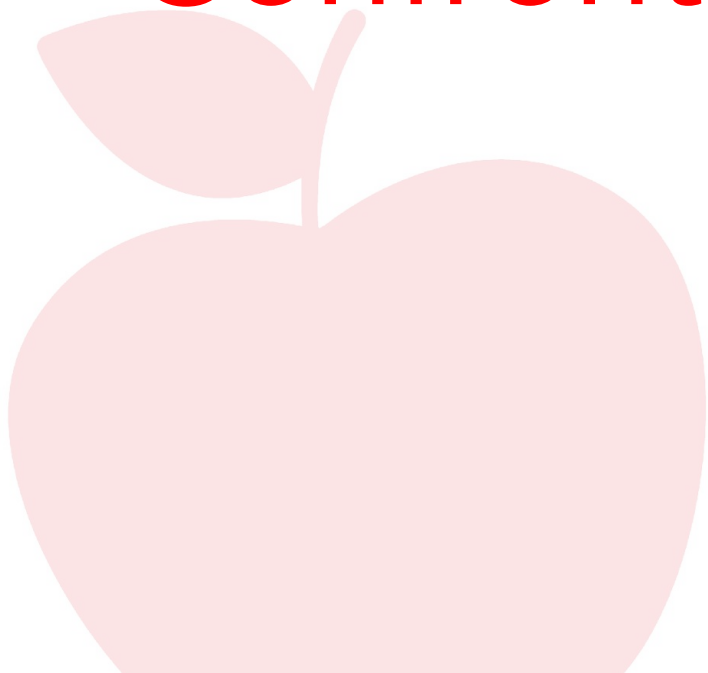


ADI Associazione Dottorandi e Dottori di Ricerca in Italia

www.dottorato.it

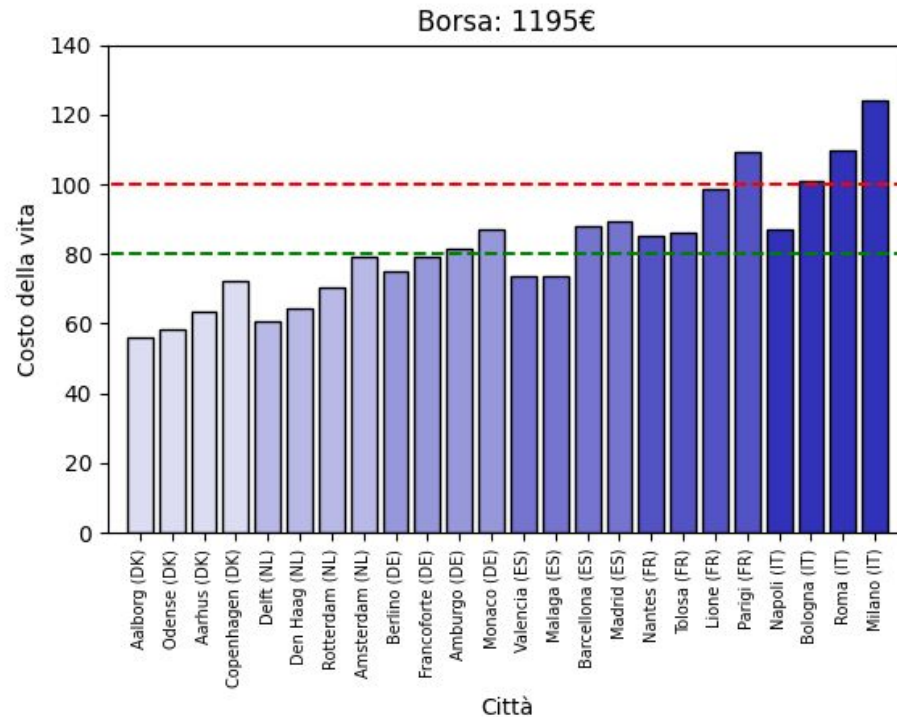


Confronto con l'Europa



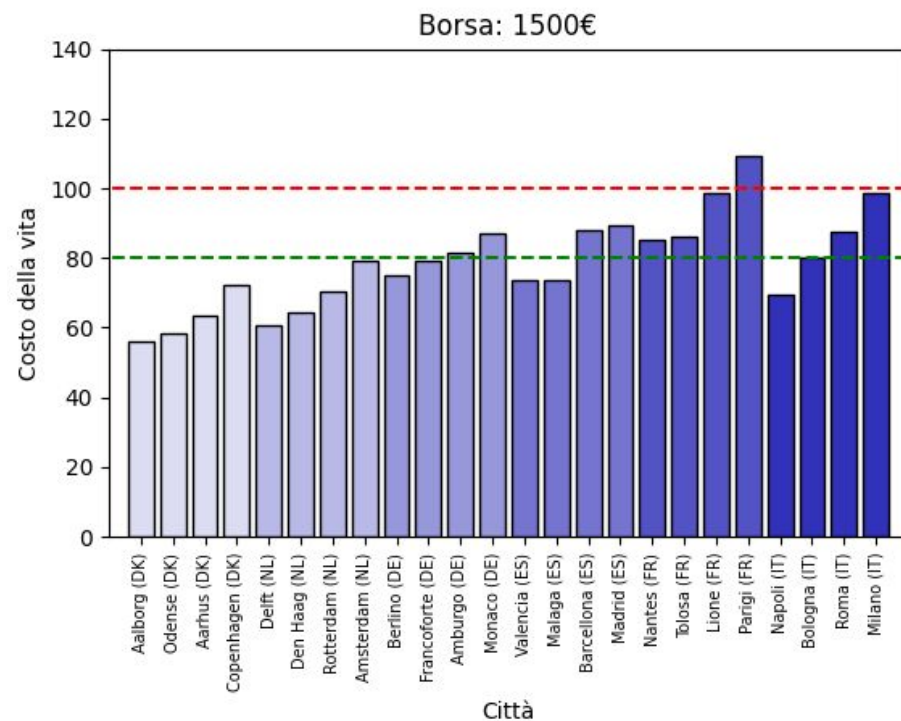
Costo della vita e borse di dottorato

A Roma, Milano e Bologna il costo della vita mensile supera l'importo della borsa: siamo il fanalino di coda in Europa in termini di potere d'acquisto delle borse



Costo della vita e borse di dottorato

Per tornare in linea con Francia, Spagna e Germania (ma ancora indietro rispetto a Olanda e Danimarca) sarebbe necessario un aumento della borsa a 1,500 euro al mese



Le conseguenze: la fuga dei cervelli

- L'Italia è al secondo posto dopo la Germania per numero di bandi ERC Consolidator assegnati nel 2023 (32 vinti da ricercatrici e ricercatori italiani su 321)
- Di questi, *solo 17 erano in Italia*
- Nell'ultimo decennio, 3.000 docenti universitari italiani sono stati assunti negli USA

Le condizioni di lavoro e retributive durante e dopo il dottorato danneggiano la ricerca italiana

La questione salariale

*X Indagine ADI sulle condizioni di lavoro
nell'ambito del dottorato di ricerca*

Roma, 29 marzo 2023

Dr. Federico Chiariotti (direttore Servizio Studi e Ricerche ADI)